



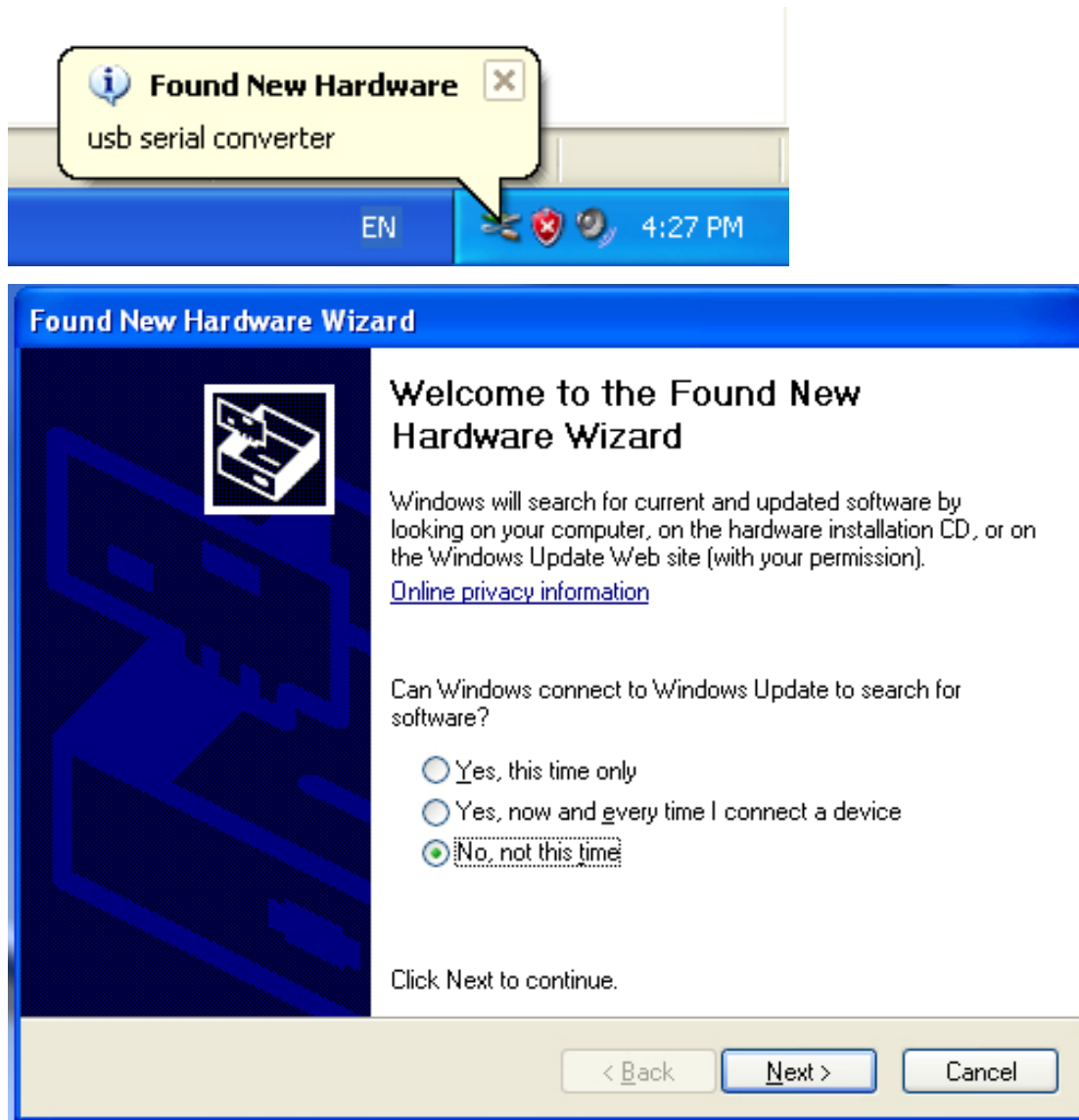
# **USB-SERIELL KONVERTER**



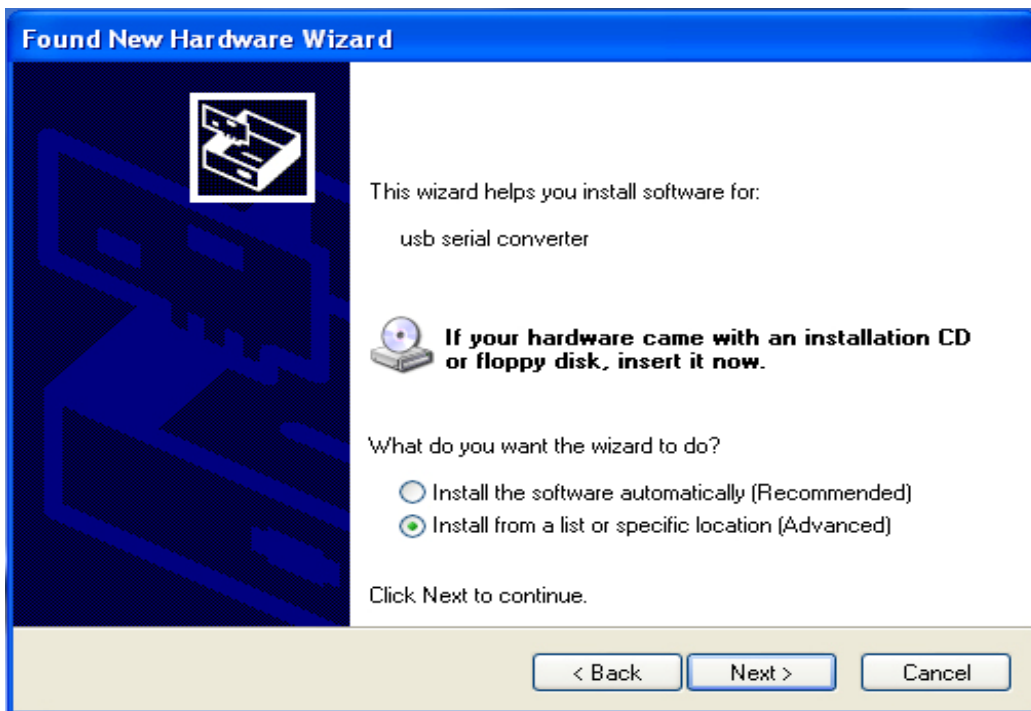
## **Bedienungsanleitung** (DA-70156)

Schritt 1: Legen Sie die Treiber-CD dieses Produkts in das CD-ROM-Laufwerk ein

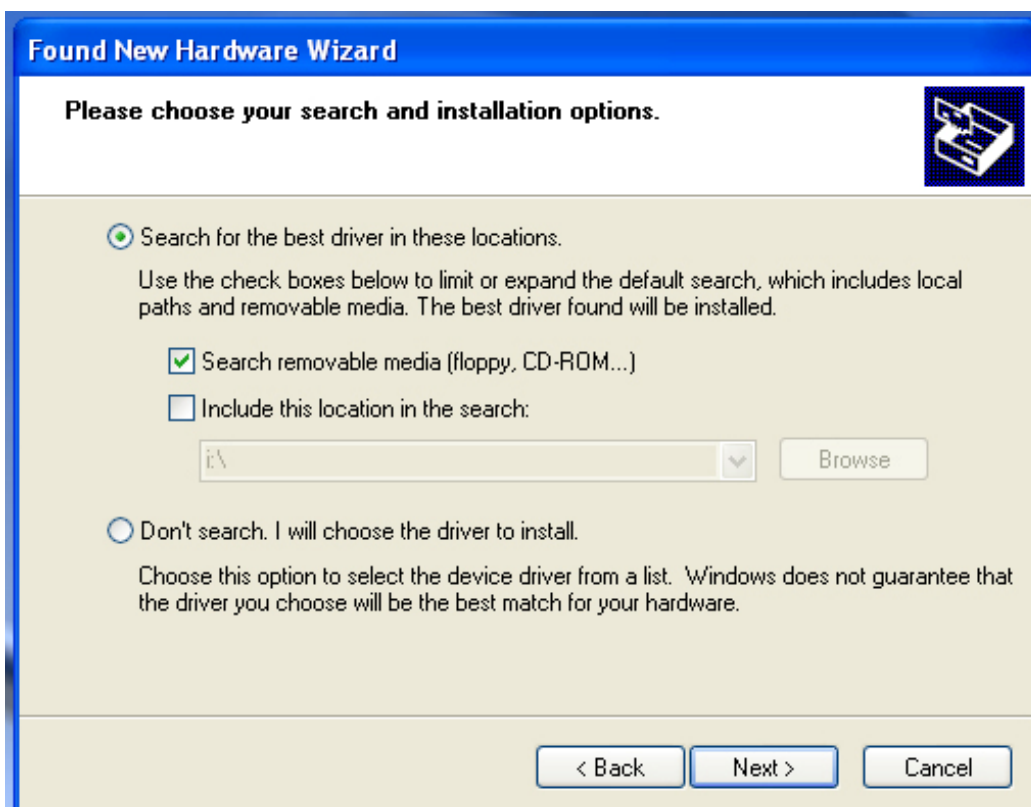
Schritt 2: Verbinden Sie das Gerät mit einem freien USB-Port Ihres Computers, dann öffnet sich das Wizard-Programm Hardware. Weiteres ist in der folgenden Abbildung zu finden:



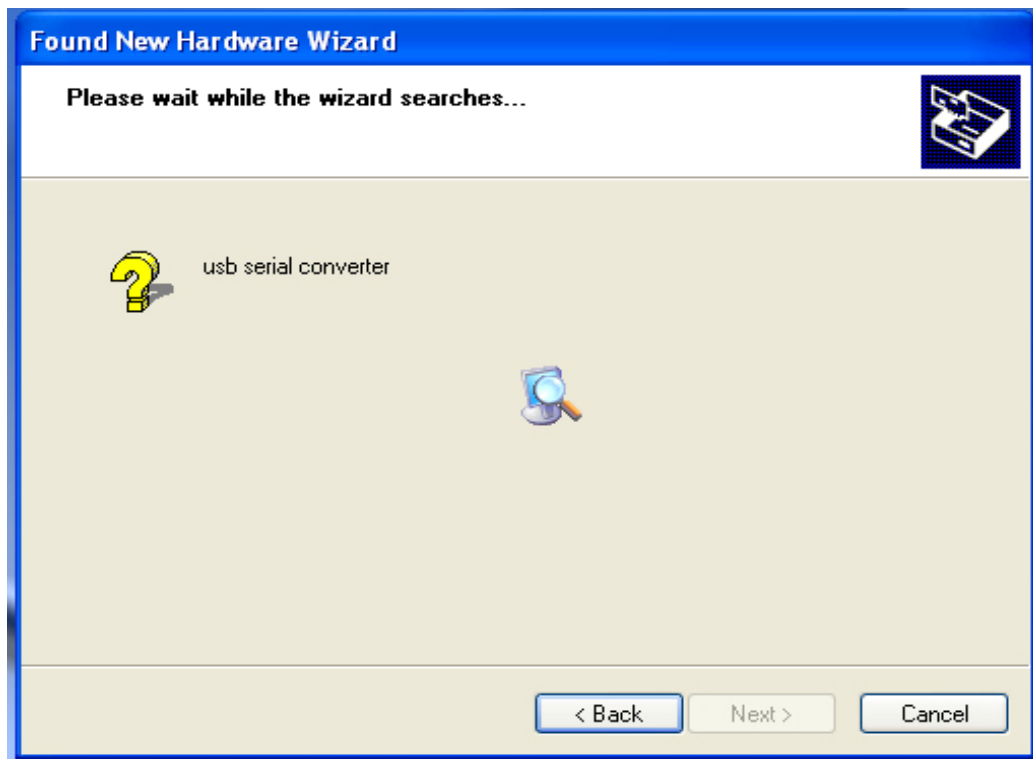
Schritt 3: Wählen Sie „Nein, diesmal nicht“ aus und klicken Sie auf „Next/Weiter“, um fortzufahren.



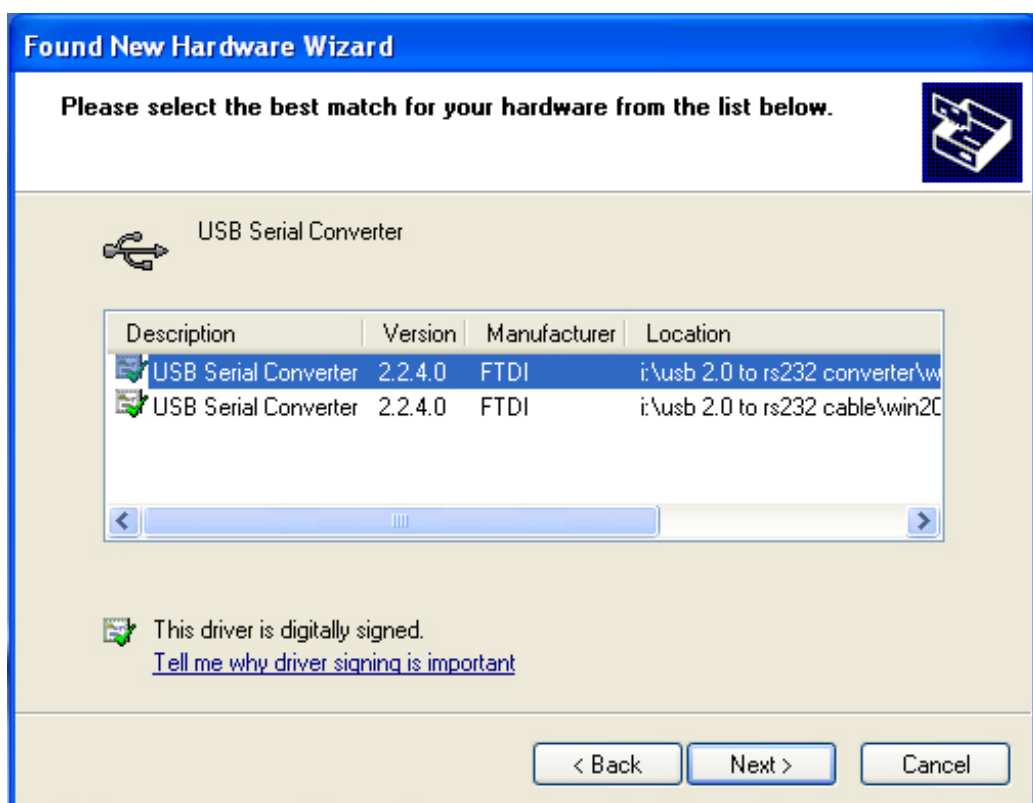
Schritt 4: Wählen Sie „Software von einer Liste oder einer bestimmten Quelle installieren (für fortgeschrittene Benutzer)“, Klicken Sie „Next/Weiter“, um fortzufahren.



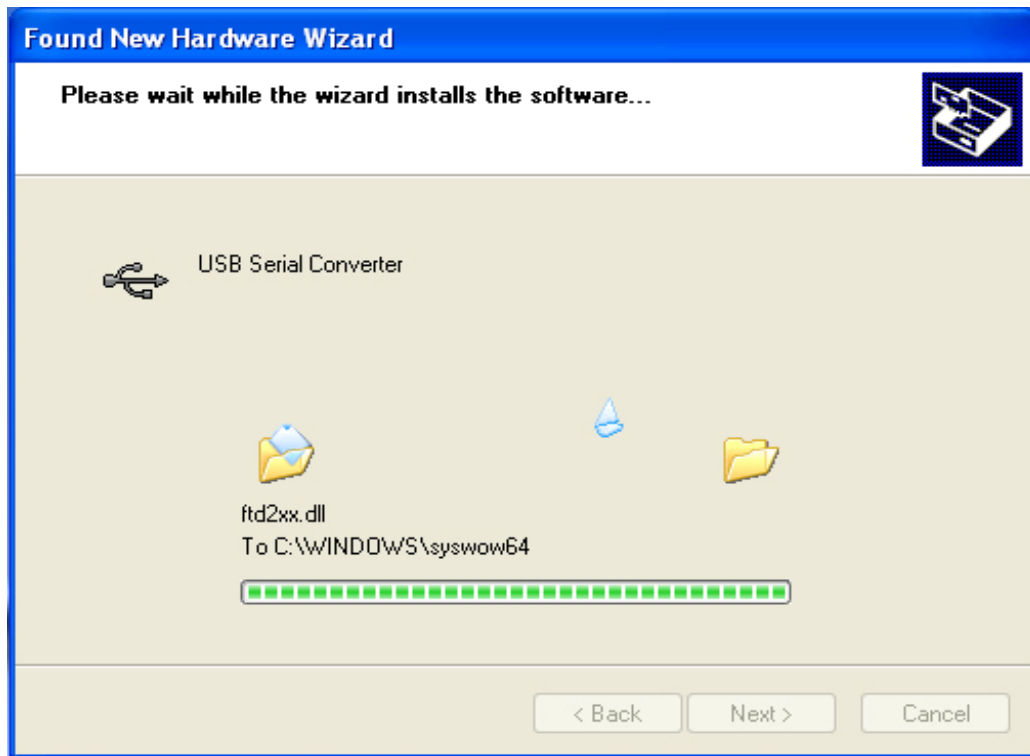
Schritt 5: Wählen Sie „Wechselmedien durchsuchen (Diskette, CD..)“ aus, klicken Sie auf „Next/Weiter“, um fortzufahren.



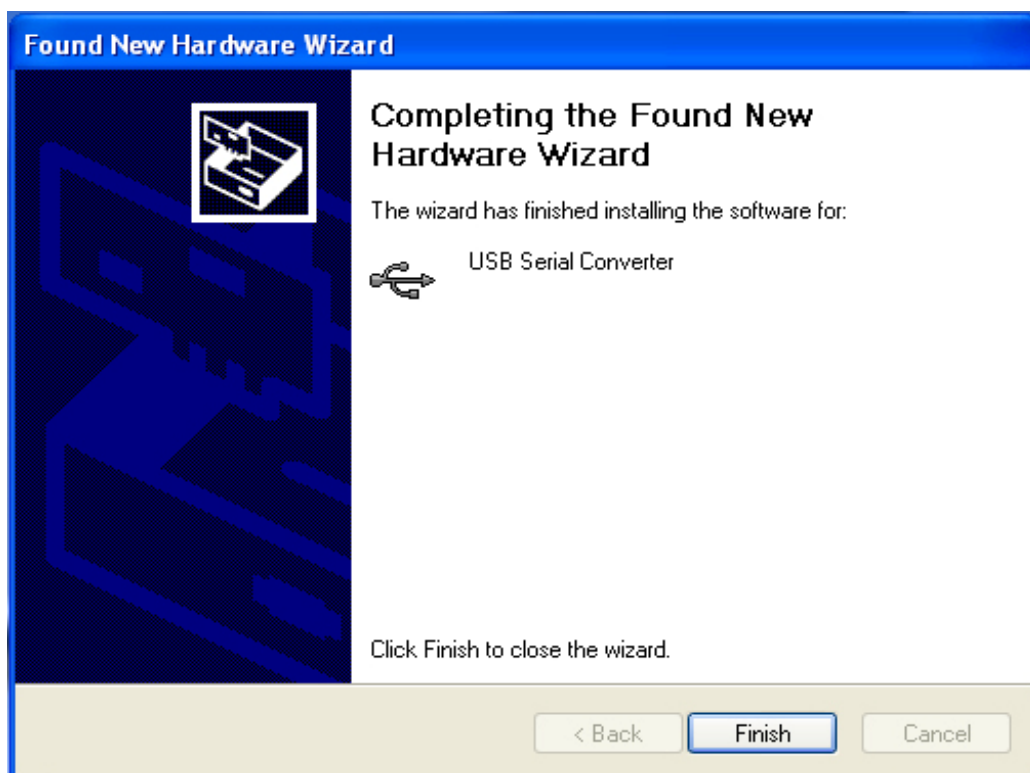
Schritt 6: Automatische Suche nach dem entsprechenden Treiber auf der CD.



Schritt 7: Sie finden zwei Typen des Hardwareassistenten, einen für den USB 2.0 TO RS232-Konverter, den anderen für das USB 2.0 TO RS232-Kabel. Wählen Sie bitte den entsprechenden Treiber für Ihr Produkt aus und klicken Sie auf „Next/Weiter“, um fortzufahren.



Schritt 8: Das Wizard-Programm hat die Installation begonnen und kopiert die Datei in Ihr System



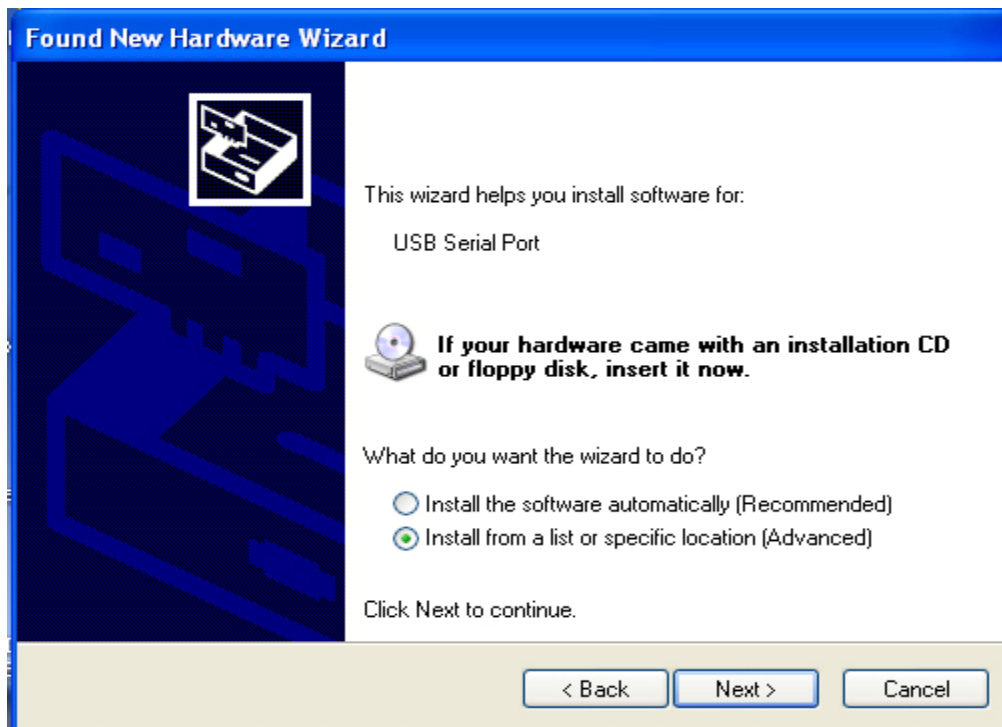
Schritt 9: Klicken Sie auf „Beenden“, um das Wizard-Programm zu schließen.



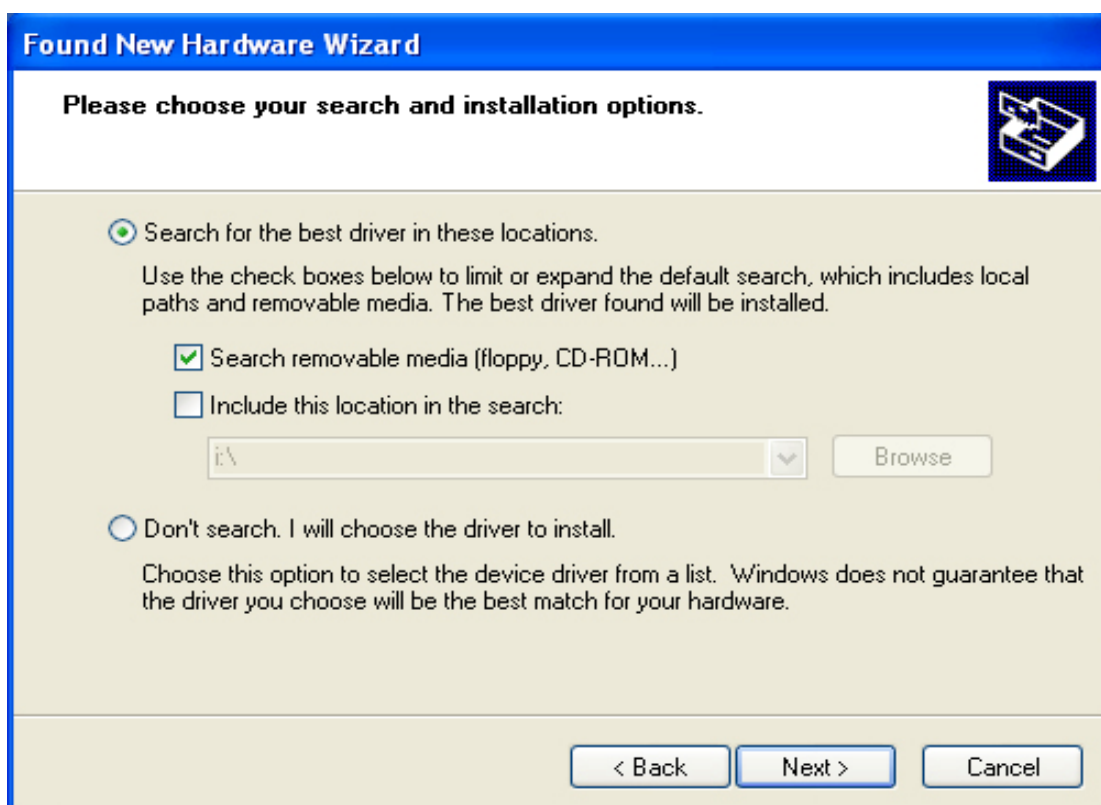
Schritt 10: Neuen COM-Port suchen.



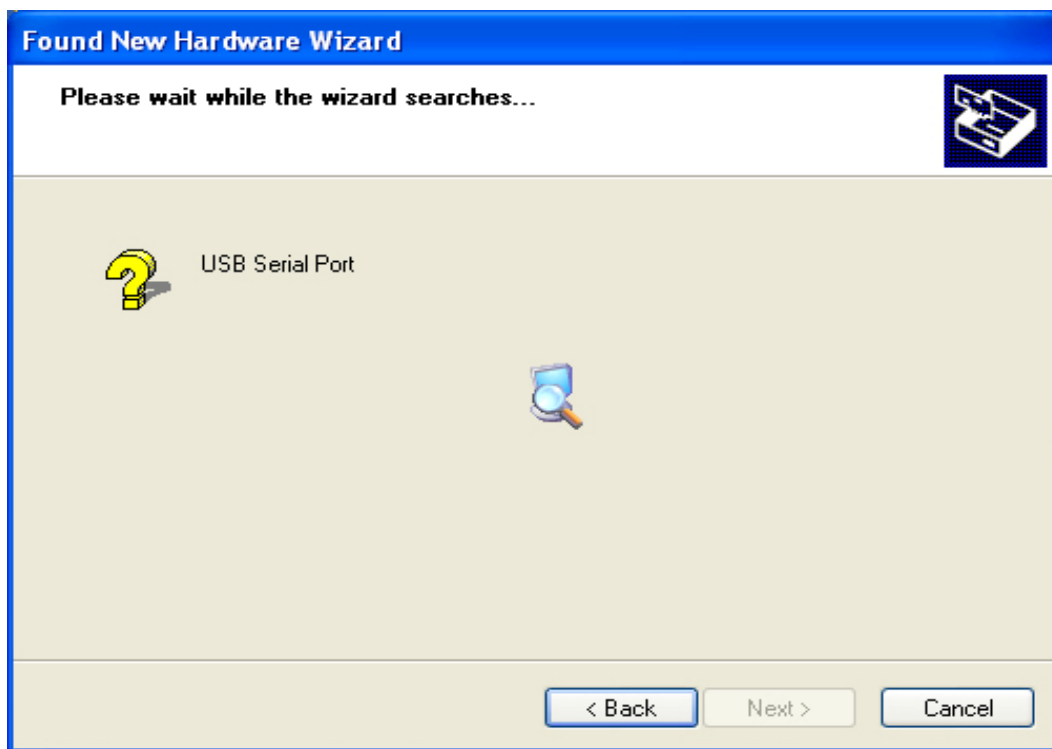
Schritt 11: Wählen Sie „Nein, diesmal nicht“ aus und klicken Sie auf „Next/Weiter“, um fortzufahren.



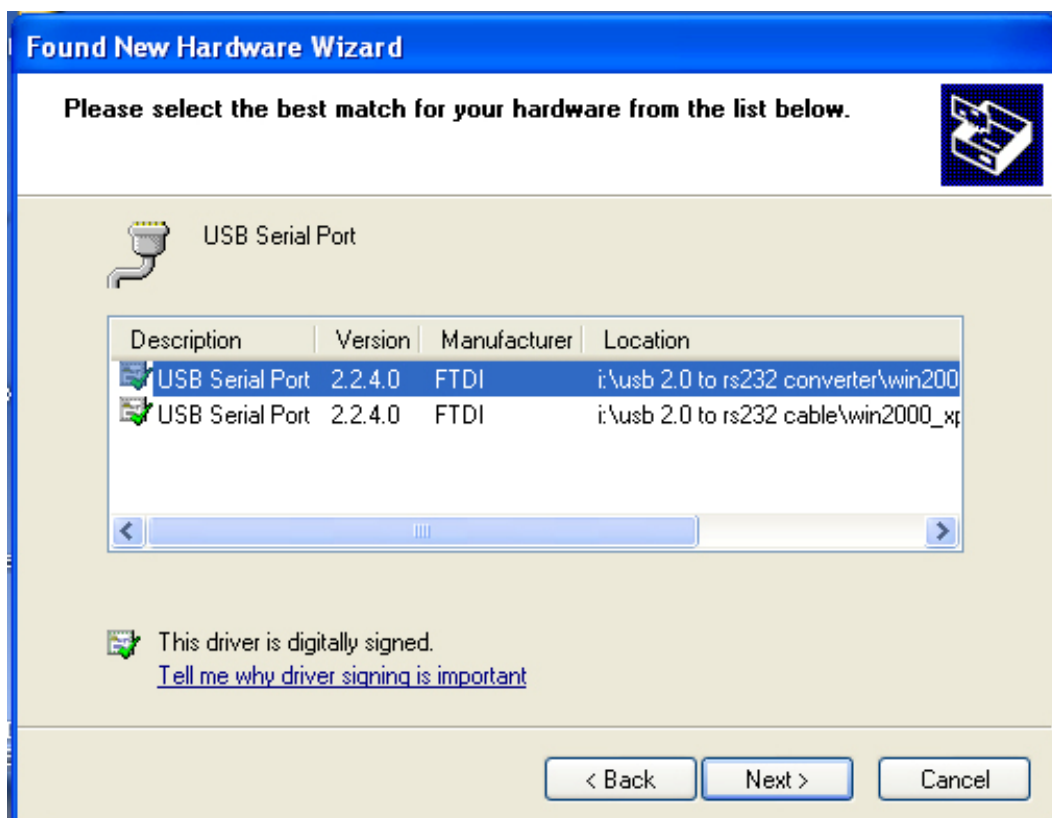
Schritt 12: Wählen Sie „Software von einer Liste oder einer bestimmten Quelle installieren (für fortgeschrittene Benutzer)“, Klicken Sie „Next/Weiter“, um fortzufahren.



Schritt 13: Wählen Sie „Wechselmedien durchsuchen (Diskette, CD..)“ aus, klicken Sie auf „Next/Weiter“, um fortzufahren.

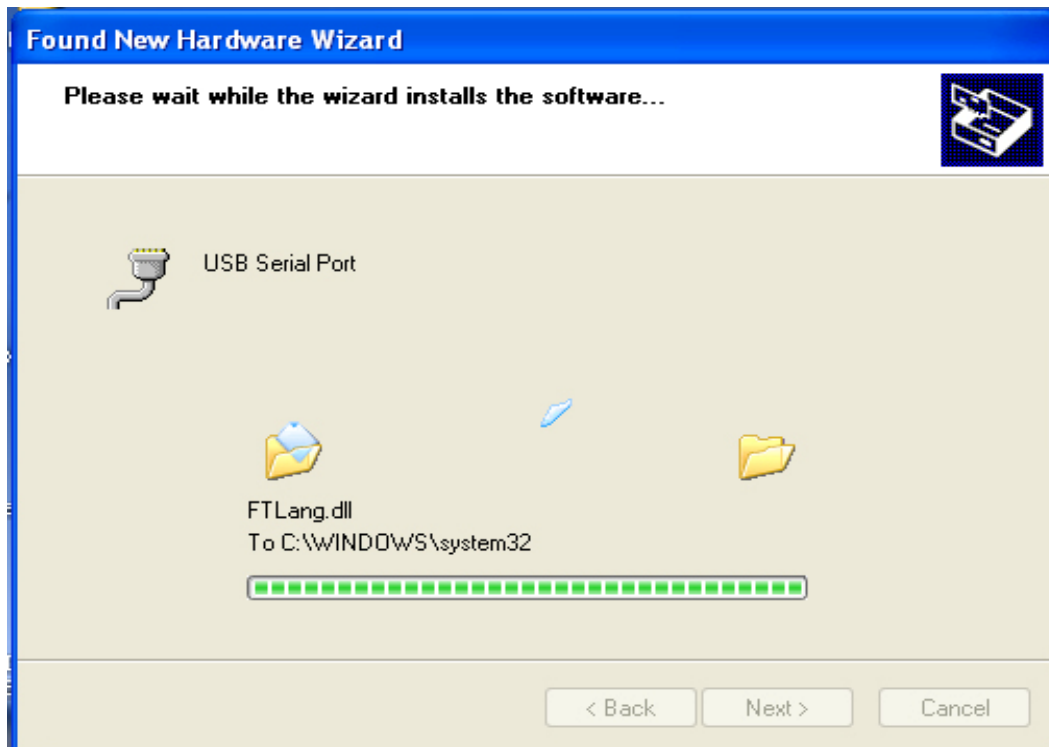


Schritt 14: Automatische Suche nach dem entsprechenden Treiber auf der CD.

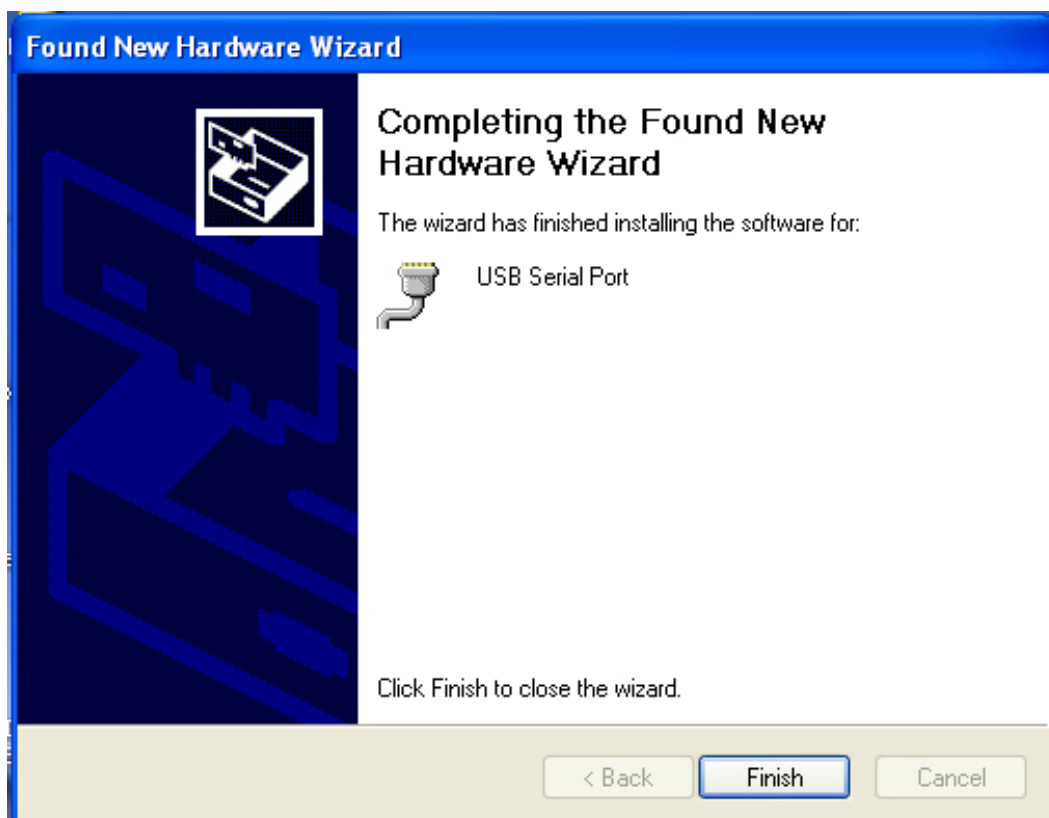




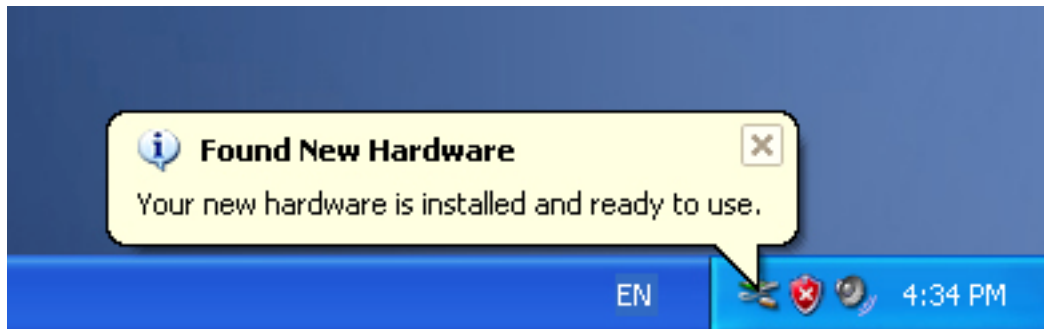
Schritt 15: Wählen Sie einen Treibertyp für Ihr Produkt aus, klicken Sie auf „Next/Weiter“, um fortzufahren.



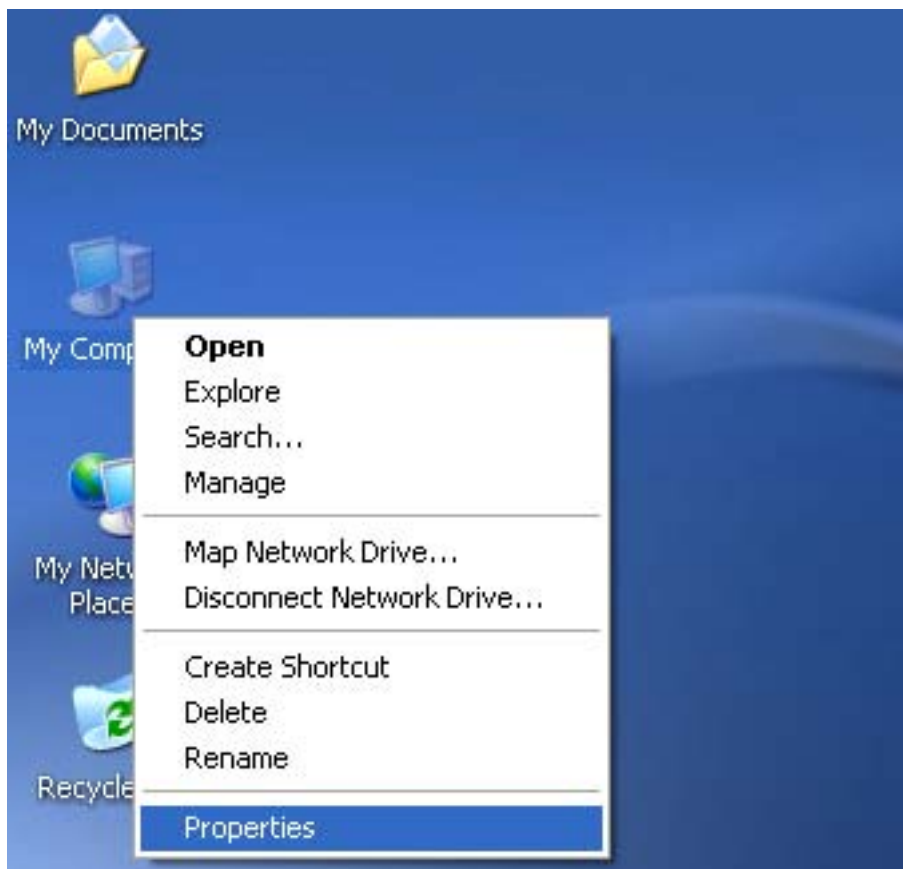
Schritt 16: Das Wizard-Programm hat die Installation begonnen und kopiert die Datei in Ihr System.



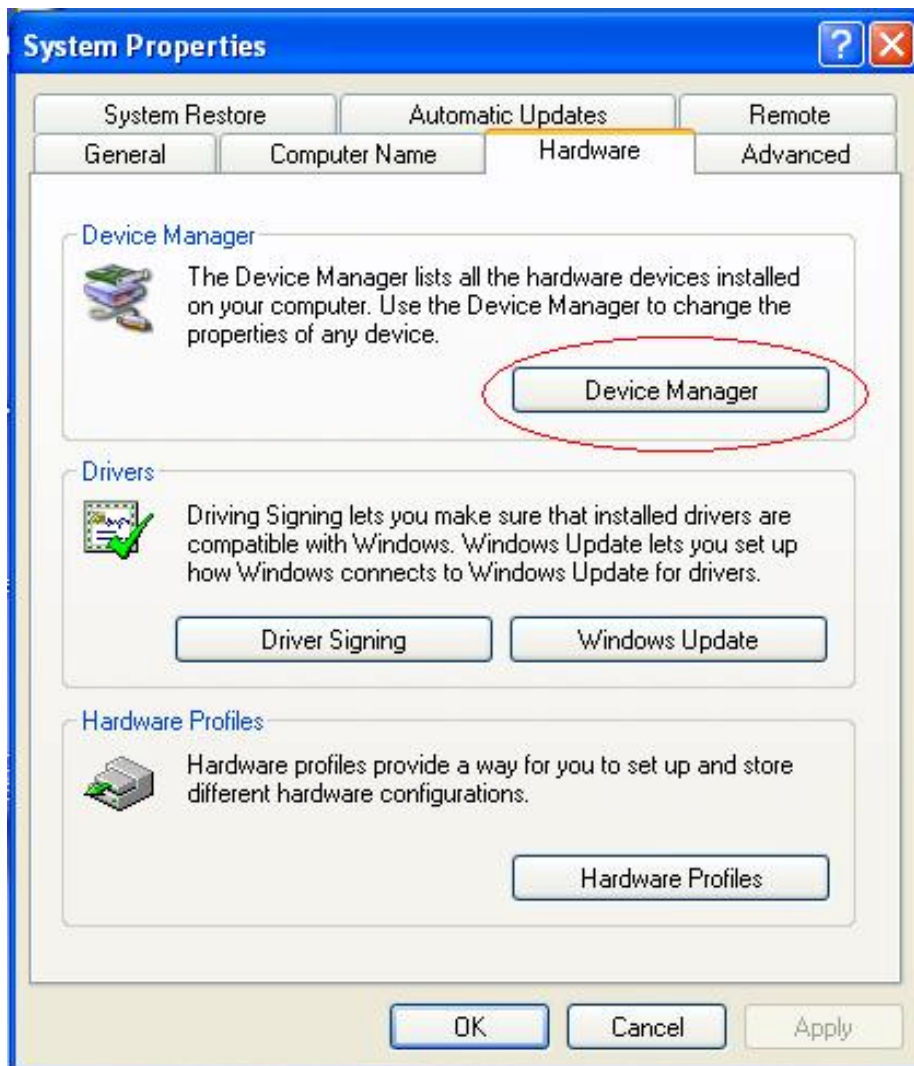
Schritt 17: Installation ist beendet, klicken Sie auf „Beenden“, um das Wizard-Programm zu schließen.



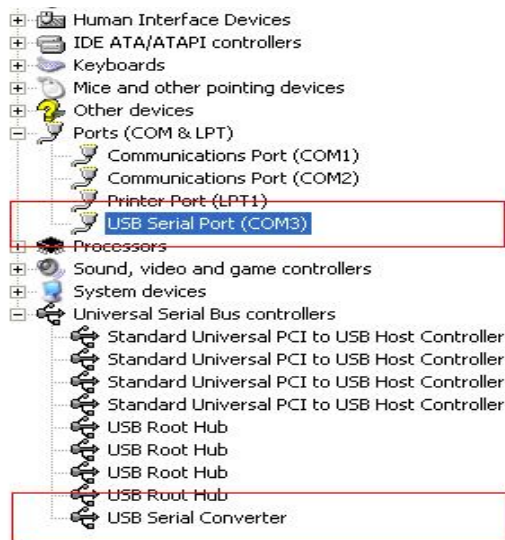
Schritt 18: Ihre neue Hardware ist installiert und einsatzbereit.



Schritt 19: Wenn Sie dies anzeigen wollen, rechtsklicken Sie auf „Arbeitsplatz“ und dann auf „Eigenschaften“.



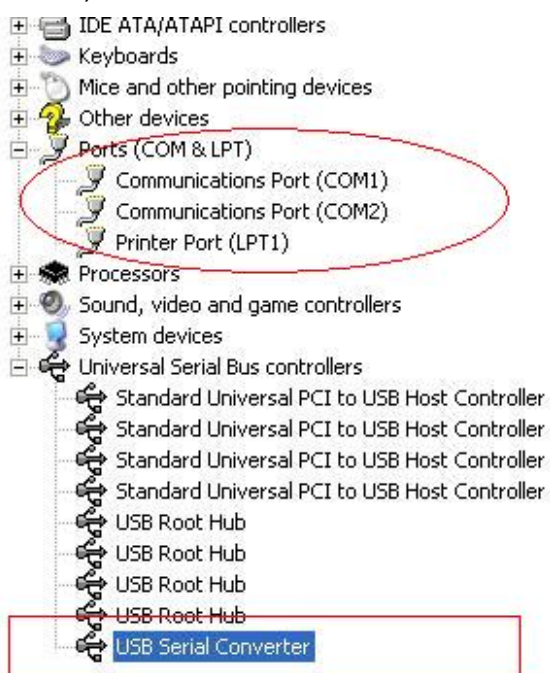
Schritt 20: Wählen Sie unter „Systemeigenschaften“ den Menüpunkt „Hardware“ und dann „Geräte-Manager“ aus, klicken Sie diesen an, dann können Sie die Hardwareeinheiten sehen, die auf Ihrem Computer installiert sind. Weiteres ist in der folgenden Abbildung zu finden:

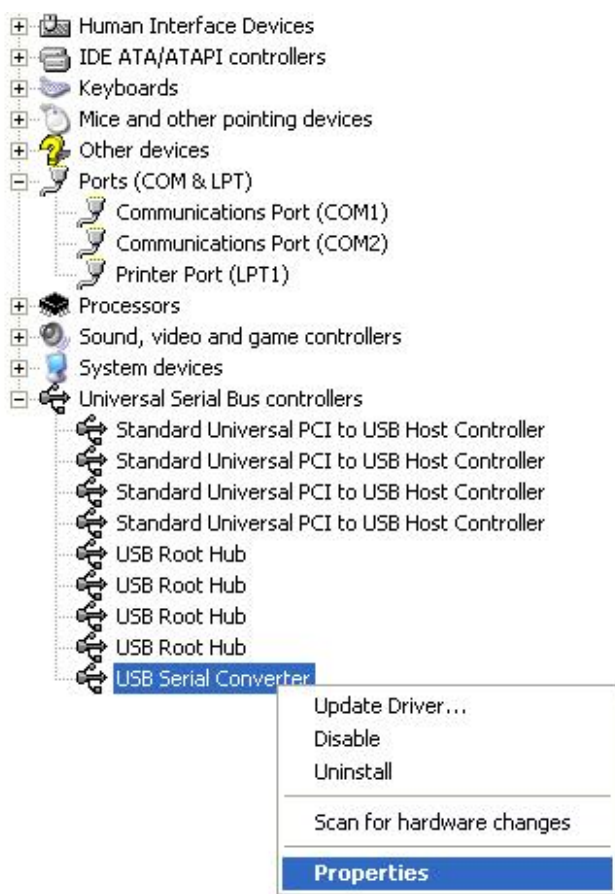


Schritt 21: Installation abgeschlossen.

### Bemerkungen:

Wenn Sie nach der Installation im „Geräte-Manager“ nur „USB Serial Converter/USB-Seriell-Konverter“, aber nicht „USB Serial Port (COM3)/USB-Seriell-Port (COM3)“ finden, fahren Sie bitte mit den folgenden Schritten fort.



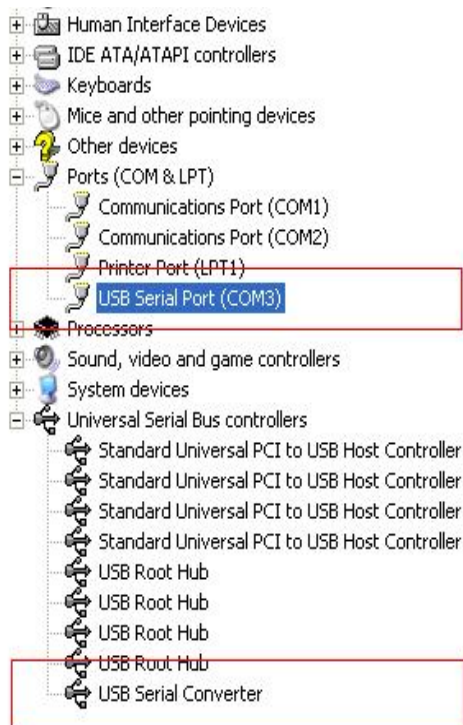


Schritt A: Rechtsklicken Sie auf „USB Serial Converter/USB-Seriell-Konverter“ und dann auf „Eigenschaften“.



Schritt B: Wählen Sie „Load VCP/VCP Laden“ unter „Erweitert“ und klicken Sie dann auf „OK“.

Schritt C: Trennen Sie den USB TO RS232 von Ihrem Computer. Verbinden Sie das Gerät erneut mit einem bereits vorhandenem USB-Port Ihres Computers. Wenn das funktioniert, fahren Sie gemäß der folgenden Abbildung fort:



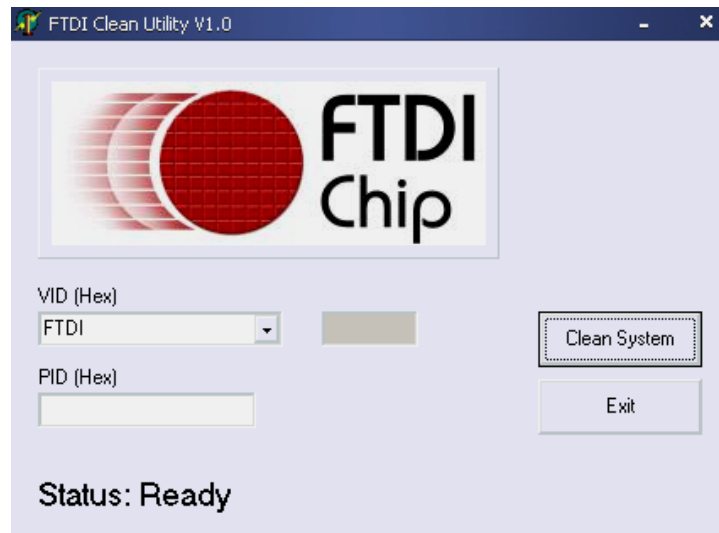
***Herzlichen Glückwunsch, die Installation war erfolgreich.***

## Entfernen des Treibers

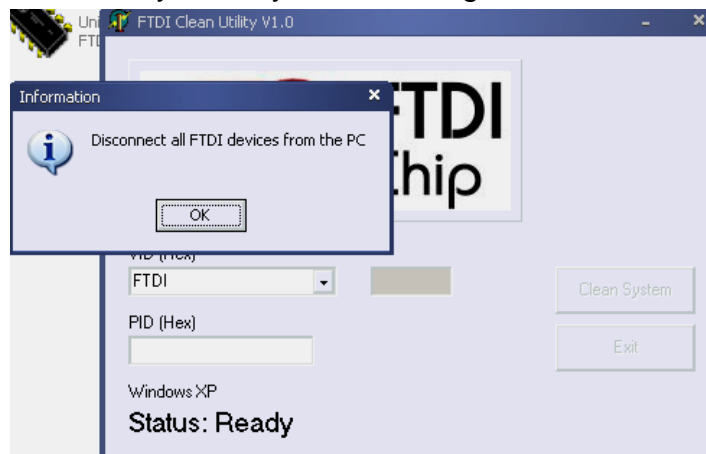
1, Um die Treiber dieses Produkts zu öffnen, folgen Sie bitte der folgenden Abbildung:



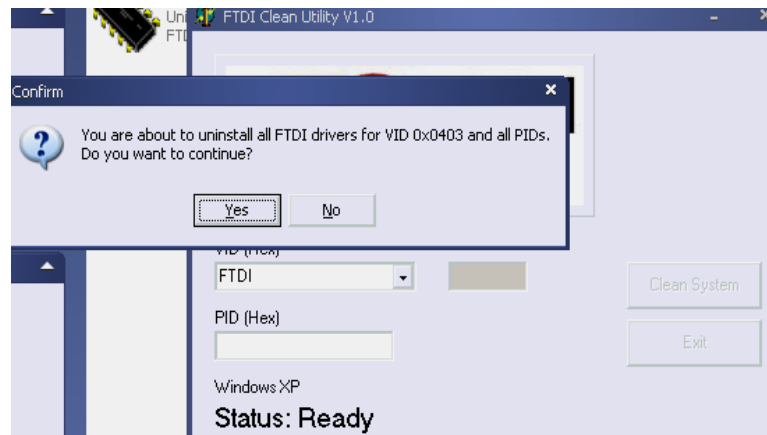
2, Doppelklicken Sie auf „FTClen.exe“, dann öffnet sich folgende Oberfläche



3, Klicken Sie auf „Clean System/System bereinigen“, es erscheint folgende Oberfläche:



- 4, Trennen Sie das USB TO RS232-Gerät vom Computer, klicken Sie auf „OK“ und wenn die folgende Oberfläche erscheint, klicken Sie auf „Yes/Ja“



- 5, Bitte klicken Sie auf „No/Nein“, um den Treiber zu deinstallieren



- 6, Wenn die Deinstallation abgeschlossen ist, klicken Sie bitte auf „Exit/Beenden“, um die Deinstallationsanwendung zu beenden.

